

Evolución Reciente del Producto Interno Bruto

El Producto Interno Bruto (PIB) es el valor total de la producción de bienes y servicios finales dentro una economía en un periodo determinado. Recientemente, las cifras reales del PIB del D.F. han mostrado un desempeño deficiente comparado con el resto del país. Con respecto a esto se apunta lo siguiente:

1. Durante el periodo 2000-2004, el crecimiento anual real y el crecimiento real acumulado del PIB Total del D.F. es igual a -0.4% y -1.7%. El D.F. es la entidad federativa con el peor desempeño ocupando el lugar 32 en el comparativo entre entidades. Cabe señalar que es la única entidad federativa con cifras negativas de crecimiento del PIB.
2. En cuanto al crecimiento del Sector Industrial, el D.F. ocupa el lugar 26 de 32 entidades.
 - La Industria Manufacturera del D.F. se ubica en la posición 31, sólo por arriba de Chihuahua.
 - La Industria Eléctrica, Gas y Agua del D.F. también se ubica en la penúltima posición superando únicamente al Estado de Hidalgo.
 - El Sector Construcción del D.F. se posiciona en el lugar 10. Aunque es un buen desempeño del sector, cabe apuntar que la industria de la construcción representa únicamente el 5.0% del PIB Total de la capital del país.
3. El crecimiento del Sector Servicios del D.F. es también considerablemente bajo comparado con el resto de los estados (posición 31, sólo por arriba de Guerrero).
 - Por su parte, el Sector Comercio, Restaurantes y Hoteles de la capital del país tiene la última posición del comparativo.
 - El crecimiento del Sector Transporte, Almacenaje y Comunicaciones únicamente supera a cuatro Estados: Sinaloa, Hidalgo, Aguascalientes y Chiapas.
 - Finalmente, el desempeño del Sector Servicios Comunales, Sociales y Personales del D.F. es el peor entre entidades federativas.

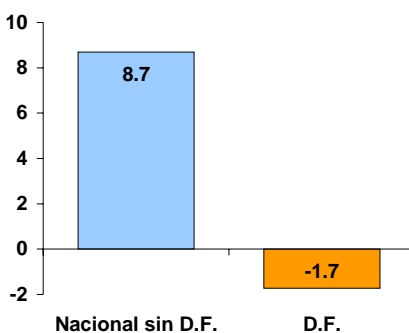
Las siguientes tablas y gráficas fueron elaboradas con base en datos del INEGI, mismas que ilustran perfectamente el pésimo desempeño del producto interno bruto del D.F. durante el periodo mencionado.

Para más información sobre el tema:

<http://dgcnesyp.inegi.gob.mx/cgi-in/bdieintsi.exe/NIVM150002000300010010#ARBOL>

Producto Interno Bruto: TOTAL

Crecimiento Acumulado 2000-2004



Fuente: INEGI

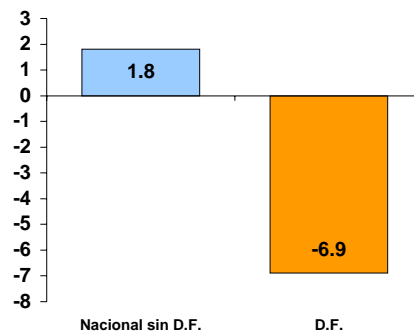
PIB Total

Crecimiento Real 2000-2004

Estado	Anual Promedio	Estado	Acumulado
Quintana Roo	5.3	Quintana Roo	23.1
Durango	4.5	Durango	19.1
Zacatecas	4.5	Zacatecas	19.1
Campeche	3.9	Campeche	16.6
Coahuila	3.7	Coahuila	15.7
Guanajuato	3.6	Guanajuato	15.3
Baja California S	3.6	Baja California S	15.2
Tamaulipas	3.6	Tamaulipas	15.2
San Luis Potosí	3.4	San Luis Potosí	14.3
Aguascalientes	3.1	Aguascalientes	13.1
Nuevo León	3.1	Nuevo León	12.9
Chiapas	2.8	Chiapas	11.5
Yucatán	2.6	Yucatán	11.0
Morelos	2.5	Morelos	10.3
Tlaxcala	2.3	Tlaxcala	9.7
Querétaro	2.2	Querétaro	8.9
Nacional sin D.F.	2.1	Nacional sin D.F.	8.7
Sinaloa	1.8	Sinaloa	7.4
Veracruz	1.7	Veracruz	6.9
Sonora	1.5	Sonora	6.1
Baja California	1.4	Baja California	5.9
Michoacán	1.4	Michoacán	5.8
Jalisco	1.3	Jalisco	5.5
Chihuahua	1.1	Chihuahua	4.5
México	1.1	México	4.4
Tabasco	0.9	Tabasco	3.8
Oaxaca	0.9	Oaxaca	3.7
Guerrero	0.8	Guerrero	3.4
Puebla	0.8	Puebla	3.3
Colima	0.8	Colima	3.2
Hidalgo	0.8	Hidalgo	3.1
Nayarit	0.7	Nayarit	2.9
D.F.	-0.4	D.F.	-1.7

Fuente: INEGI

Producto Interno Bruto: INDUSTRIAL
Crecimiento Acumulado 2000-2004



Fuente: INEGI

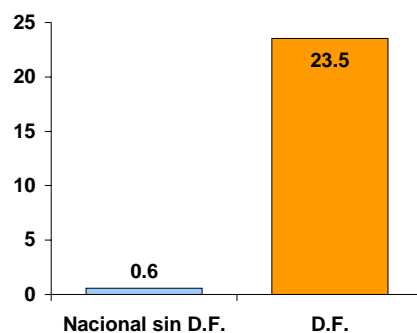
PIB Industrial

Crecimiento Real 2000-2004			
Estado	Anual Promedio	Estado	Acumulado
Zacatecas	8.0	Zacatecas	36.3
Campeche	5.2	Campeche	22.6
Chiapas	5.1	Chiapas	22.2
Guanajuato	5.0	Guanajuato	21.4
Coahuila	3.6	Coahuila	15.2
Quintana Roo	3.0	Quintana Roo	12.4
Durango	2.7	Durango	11.1
Aguascalientes	2.6	Aguascalientes	10.7
Tamaulipas	2.4	Tamaulipas	9.9
Tlaxcala	2.0	Tlaxcala	8.3
Guerrero	1.9	Guerrero	7.7
Nuevo León	1.7	Nuevo León	7.0
San Luis Potosí	1.5	San Luis Potosí	6.1
Morelos	1.0	Morelos	4.1
Querétaro	0.9	Querétaro	3.8
Oaxaca	0.5	Oaxaca	2.0
Veracruz	0.5	Veracruz	1.9
Nacional sin D.F.	0.4	Nacional sin D.F.	1.8
Yucatán	0.2	Yucatán	0.8
Nayarit	0.0	Nayarit	-0.1
Michoacán	-0.1	Michoacán	-0.3
Hidalgo	-0.3	Hidalgo	-1.3
Puebla	-0.7	Puebla	-2.9
Baja California S	-0.7	Baja California S	-2.9
Jalisco	-1.4	Jalisco	-5.4
México	-1.6	México	-6.4
D.F.	-1.8	D.F.	-6.9
Sinaloa	-1.9	Sinaloa	-7.3
Tabasco	-2.2	Tabasco	-8.5
Colima	-2.7	Colima	-10.5
Baja California	-2.8	Baja California	-10.9
Chihuahua	-2.9	Chihuahua	-11.1
Sonora	-3.1	Sonora	-11.8

Fuente: INEGI

Producto Interno Bruto: CONSTRUCCIÓN

Crecimiento Acumulado 2000-2004



Fuente: INEGI

PIB Construcción

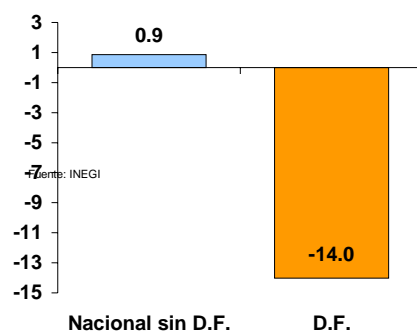
Crecimiento Real 2000-2004

Estado	Anual Promedio	Estado	Acumulado
Chiapas	16.0	Chiapas	81.0
Campeche	15.8	Campeche	80.1
Zacatecas	12.3	Zacatecas	58.8
Hidalgo	11.5	Hidalgo	54.7
Aguascalientes	8.6	Aguascalientes	39.3
Morelos	8.1	Morelos	36.7
Guanajuato	7.7	Guanajuato	34.6
Guerrero	6.7	Guerrero	29.6
Tlaxcala	5.9	Tlaxcala	25.8
D.F.	5.4	D.F.	23.5
Nayarit	5.2	Nayarit	22.5
Nuevo León	4.7	Nuevo León	20.0
Quintana Roo	3.8	Quintana Roo	16.3
Durango	3.2	Durango	13.4
San Luis Potosí	2.9	San Luis Potosí	12.3
Baja California S	2.8	Baja California S	11.5
Oaxaca	2.8	Oaxaca	11.5
Coahuila	0.6	Coahuila	2.6
Chihuahua	0.5	Chihuahua	2.0
Nacional sin D.F.	0.1	Nacional sin D.F.	0.6
Puebla	-0.7	Puebla	-2.6
Michoacán	-1.3	Michoacán	-4.9
Tamaulipas	-1.5	Tamaulipas	-5.8
Tabasco	-2.4	Tabasco	-9.3
Jalisco	-3.4	Jalisco	-12.8
Veracruz	-3.7	Veracruz	-13.9
Colima	-3.9	Colima	-14.7
Yucatán	-4.6	Yucatán	-17.1
Querétaro	-6.7	Querétaro	-24.1
México	-6.9	México	-24.7
Sonora	-7.4	Sonora	-26.6
Baja California	-8.1	Baja California	-28.6
Sinaloa	-10.4	Sinaloa	-35.5

Fuente: INEGI

Producto Interno Bruto: MANUFACTURA

Crecimiento Acumulado 2000-2004



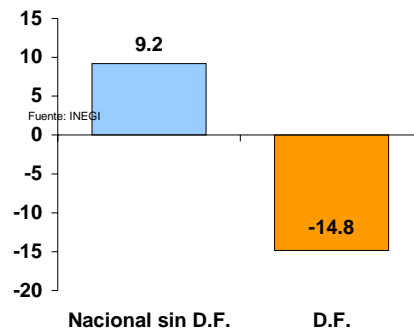
PIB Manufactura

Crecimiento Real 2000-2004

Estado	Anual Promedio	Estado	Acumulado
Guanajuato	4.4	Guanajuato	18.8
Coahuila	4.2	Coahuila	17.7
Quintana Roo	3.1	Quintana Roo	12.8
Colima	2.6	Colima	10.7
Sinaloa	2.5	Sinaloa	10.3
Durango	2.4	Durango	9.9
Aguascalientes	1.9	Aguascalientes	7.6
Querétaro	1.7	Querétaro	7.0
Nuevo León	1.2	Nuevo León	4.8
Yucatán	1.1	Yucatán	4.4
Campeche	1.1	Campeche	4.3
Oaxaca	1.0	Oaxaca	4.2
Tlaxcala	1.0	Tlaxcala	4.1
Tamaulipas	0.9	Tamaulipas	3.7
Veracruz	0.8	Veracruz	3.1
San Luis Potosí	0.7	San Luis Potosí	3.0
Zacatecas	0.6	Zacatecas	2.5
Michoacán	0.6	Michoacán	2.3
Nacional sin D.F.	0.2	Nacional sin D.F.	0.9
Guerrero	0.1	Guerrero	0.5
Baja California S	0.1	Baja California S	0.4
Hidalgo	-0.6	Hidalgo	-2.2
Morelos	-0.8	Morelos	-3.0
Puebla	-0.9	Puebla	-3.6
Jalisco	-1.0	Jalisco	-3.9
México	-1.1	México	-4.3
Tabasco	-1.6	Tabasco	-6.3
Baja California	-2.6	Baja California	-10.0
Nayarit	-3.3	Nayarit	-12.7
Sonora	-3.4	Sonora	-12.9
Chiapas	-3.6	Chiapas	-13.5
D.F.	-3.7	D.F.	-14.0
Chihuahua	-3.7	Chihuahua	-14.1

Fuente: INEGI

Producto Interno Bruto: ELECTRICIDAD, GAS Y AGUA
Crecimiento Acumulado 2000-2004

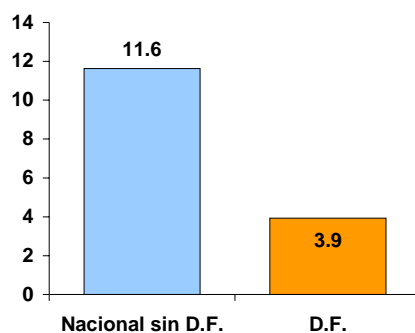


PIB Electricidad, Gas y Agua

Crecimiento Real 2000-2004			
Estado	Anual Promedio	Estado	Acumulado
Campeche	25.5	Campeche	147.7
Tamaulipas	18.3	Tamaulipas	95.8
Yucatán	10.4	Yucatán	48.4
Tlaxcala	9.7	Tlaxcala	44.8
San Luis Potosí	8.1	San Luis Potosí	36.6
Aguascalientes	7.4	Aguascalientes	33.2
Guanajuato	7.4	Guanajuato	32.9
Veracruz	5.7	Veracruz	24.7
Zacatecas	5.2	Zacatecas	22.5
Quintana Roo	4.1	Quintana Roo	17.6
Puebla	2.6	Puebla	10.7
Chiapas	2.3	Chiapas	9.5
Nacional sin D.F.	2.2	Nacional sin D.F.	9.2
Nuevo León	2.1	Nuevo León	8.8
Baja California	1.5	Baja California	6.3
Guerrero	1.5	Guerrero	6.2
Sonora	0.8	Sonora	3.2
Nayarit	0.7	Nayarit	2.8
Baja California S	0.7	Baja California S	2.8
Tabasco	-0.3	Tabasco	-1.1
Sinaloa	-0.5	Sinaloa	-1.8
Oaxaca	-1.1	Oaxaca	-4.4
Chihuahua	-1.5	Chihuahua	-6.0
Morelos	-1.6	Morelos	-6.2
Jalisco	-2.1	Jalisco	-8.1
Colima	-2.3	Colima	-8.8
Querétaro	-2.6	Querétaro	-9.9
Michoacán	-2.6	Michoacán	-10.2
Durango	-3.1	Durango	-11.7
México	-3.7	México	-14.0
Coahuila	-3.7	Coahuila	-14.1
D.F.	-3.9	D.F.	-14.8
Hidalgo	-4.6	Hidalgo	-17.1

Fuente: INEGI

Producto Interno Bruto: SERVICIOS
Crecimiento Acumulado 2000-2004



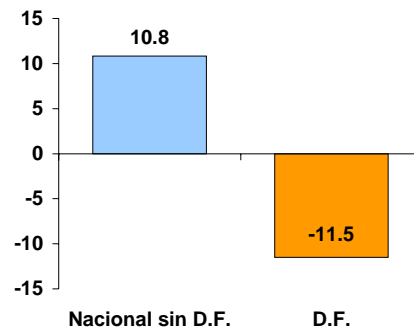
Fuente: INEGI

PIB Servicios

Crecimiento Real 2000-2004			
Estado	Anual Promedio	Estado	Acumulado
Quintana Roo	5.4	Quintana Roo	23.3
Baja California S	4.3	Baja California S	18.1
Durango	4.1	Durango	17.5
Nuevo León	4.0	Nuevo León	17.2
San Luis Potosí	4.0	San Luis Potosí	17.1
Tamaulipas	3.9	Tamaulipas	16.3
Coahuila	3.7	Coahuila	15.9
Yucatán	3.4	Yucatán	14.2
Baja California	3.1	Baja California	13.2
Campeche	3.1	Campeche	13.1
Aguascalientes	3.1	Aguascalientes	13.1
Sonora	3.0	Sonora	12.5
Zacatecas	2.9	Zacatecas	12.2
Nacional sin D.F.	2.8	Nacional sin D.F.	11.6
Colima	2.7	Colima	11.4
Querétaro	2.7	Querétaro	11.3
México	2.6	México	11.0
Guanajuato	2.6	Guanajuato	11.0
Sinaloa	2.6	Sinaloa	10.7
Veracruz	2.5	Veracruz	10.5
Tlaxcala	2.4	Tlaxcala	10.1
Morelos	2.4	Morelos	10.1
Chihuahua	2.4	Chihuahua	9.8
Michoacán	2.2	Michoacán	8.9
Tabasco	2.0	Tabasco	8.4
Jalisco	1.8	Jalisco	7.5
Chiapas	1.8	Chiapas	7.4
Puebla	1.7	Puebla	6.8
Nayarit	1.6	Nayarit	6.7
Oaxaca	1.6	Oaxaca	6.5
Hidalgo	1.4	Hidalgo	5.7
D.F.	1.0	D.F.	3.9
Guerrero	0.8	Guerrero	3.1

Fuente: INEGI

Producto Interno Bruto: COMERCIO, RESTAURANTES Y HOTELES
Crecimiento Acumulado 2000-2004



Fuente: INEGI

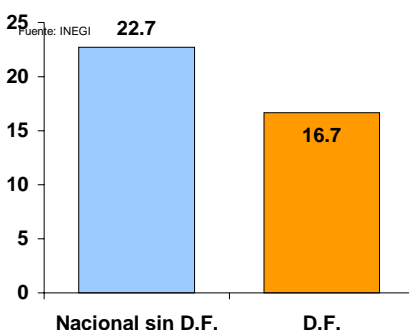
PIB Comercio, Restaurantes y Hoteles

Crecimiento Real 2000-2004

Estado	Anual Promedio	Estado	Acumulado
Zacatecas	6.4	Zacatecas	28.2
Durango	5.8	Durango	25.2
Quintana Roo	5.3	Quintana Roo	23.0
Aguascalientes	5.3	Aguascalientes	22.9
San Luis Potosí	5.2	San Luis Potosí	22.6
Nuevo León	5.1	Nuevo León	21.9
Tamaulipas	4.8	Tamaulipas	20.5
Coahuila	4.6	Coahuila	19.6
Veracruz	4.3	Veracruz	18.3
Sonora	4.2	Sonora	17.7
Sinaloa	4.1	Sinaloa	17.3
Tlaxcala	3.9	Tlaxcala	16.4
Guanajuato	3.3	Guanajuato	13.9
Yucatán	3.2	Yucatán	13.2
Chihuahua	3.0	Chihuahua	12.6
Michoacán	2.7	Michoacán	11.4
Nacional sin D.F.	2.6	Nacional sin D.F.	10.8
Baja California S	2.3	Baja California S	9.4
Campeche	2.3	Campeche	9.3
Morelos	1.5	Morelos	6.2
Baja California	1.2	Baja California	5.0
México	1.1	México	4.6
Querétaro	1.0	Querétaro	4.0
Jalisco	0.9	Jalisco	3.6
Chiapas	0.5	Chiapas	2.1
Colima	0.2	Colima	0.7
Oaxaca	0.1	Oaxaca	0.3
Tabasco	-0.3	Tabasco	-1.1
Puebla	-0.5	Puebla	-2.0
Nayarit	-1.9	Nayarit	-7.5
Hidalgo	-2.0	Hidalgo	-7.6
Guerrero	-2.3	Guerrero	-8.8
D.F.	-3.0	D.F.	-11.5

Fuente: INEGI

Producto Interno Bruto: TRANSPORTE, ALMACENAJE Y COMUNICACIONES
Crecimiento Acumulado 2000-2004



PIB Transporte, Almacenaje y Comunicaciones

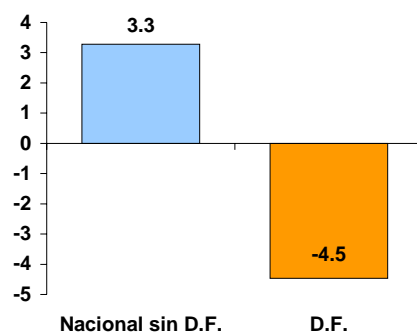
Crecimiento Real 2000-2004

Estado	Anual Promedio	Estado	Acumulado
Campeche	8.6	Campeche	39.3
Zacatecas	7.9	Zacatecas	35.4
Durango	7.6	Durango	34.3
Tabasco	7.4	Tabasco	33.3
Baja California S	7.0	Baja California S	31.0
Yucatán	6.8	Yucatán	30.0
Guerrero	6.8	Guerrero	30.0
San Luis Potosí	6.6	San Luis Potosí	29.1
Michoacán	6.6	Michoacán	29.0
Coahuila	6.5	Coahuila	28.7
Nayarit	6.3	Nayarit	27.6
Querétaro	6.1	Querétaro	27.0
Tlaxcala	6.1	Tlaxcala	26.7
Baja California	5.8	Baja California	25.2
Tamaulipas	5.6	Tamaulipas	24.5
Oaxaca	5.6	Oaxaca	24.1
Sonora	5.4	Sonora	23.5
Nacional sin D.F.	5.2	Nacional sin D.F.	22.7
México	5.2	México	22.3
Jalisco	5.1	Jalisco	22.0
Morelos	5.1	Morelos	22.0
Veracruz	5.1	Veracruz	21.9
Nuevo León	4.9	Nuevo León	21.3
Colima	4.7	Colima	20.1
Guanajuato	4.5	Guanajuato	19.4
Quintana Roo	4.3	Quintana Roo	18.2
Puebla	4.3	Puebla	18.1
Chihuahua	4.0	Chihuahua	16.8
D.F.	3.9	D.F.	16.7
Sinaloa	3.8	Sinaloa	16.0
Hidalgo	3.7	Hidalgo	15.7
Aguascalientes	3.3	Aguascalientes	13.8
Chiapas	2.9	Chiapas	12.1

Fuente: INEGI

Producto Interno Bruto: SERVICIOS COMUNALES, SOCIALES Y PERSONALES

Crecimiento Acumulado 2000-2004



PIB Servicios Comunales, Sociales y Personales

Crecimiento Real 2000-2004

Estado	Anual Promedio	Estado	Acumulado
Quintana Roo	3.0	Quintana Roo	12.6
Baja California	2.1	Baja California	8.7
Morelos	2.1	Morelos	8.5
San Luis Potosí	1.6	San Luis Potosí	6.7
Baja California S	1.6	Baja California S	6.7
Campeche	1.6	Campeche	6.7
Yucatán	1.6	Yucatán	6.6
México	1.5	México	6.1
Jalisco	1.1	Jalisco	4.6
Puebla	1.1	Puebla	4.4
Hidalgo	1.0	Hidalgo	4.1
Nuevo León	1.0	Nuevo León	4.1
Nayarit	1.0	Nayarit	4.0
Coahuila	0.9	Coahuila	3.5
Nacional sin D.F.	0.8	Nacional sin D.F.	3.3
Querétaro	0.8	Querétaro	3.1
Durango	0.7	Durango	3.0
Chiapas	0.7	Chiapas	2.8
Aguascalientes	0.7	Aguascalientes	2.8
Sinaloa	0.6	Sinaloa	2.6
Sonora	0.6	Sonora	2.5
Tabasco	0.6	Tabasco	2.3
Tamaulipas	0.4	Tamaulipas	1.7
Guanajuato	0.3	Guanajuato	1.1
Colima	0.0	Colima	-0.1
Guerrero	-0.2	Guerrero	-0.7
Veracruz	-0.2	Veracruz	-0.8
Michoacán	-0.2	Michoacán	-1.0
Oaxaca	-0.3	Oaxaca	-1.2
Zacatecas	-0.5	Zacatecas	-1.9
Tlaxcala	-1.0	Tlaxcala	-3.9
Chihuahua	-1.0	Chihuahua	-4.0
D.F.	-1.1	D.F.	-4.5

Fuente: INEGI